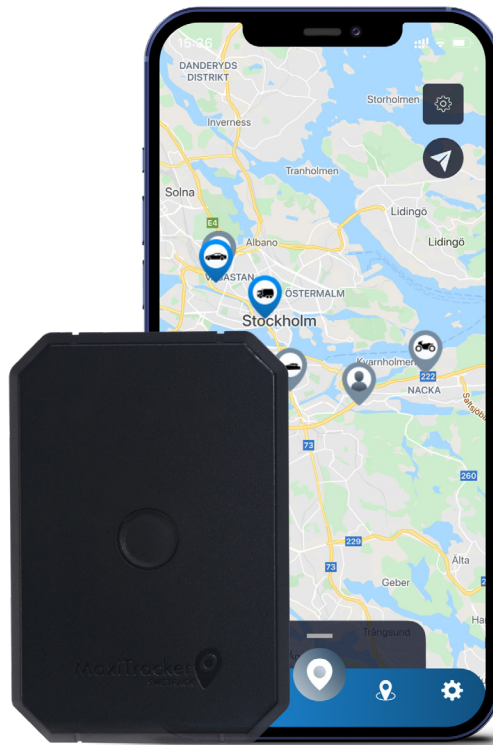




MaxiTracker



Gebruikershandleiding

Issued by SweTrack Electronics AB
Version 2.1 2021-10-22

Inleiding

Bedankt voor het kiezen van de MaxiTracker van SweTrack.

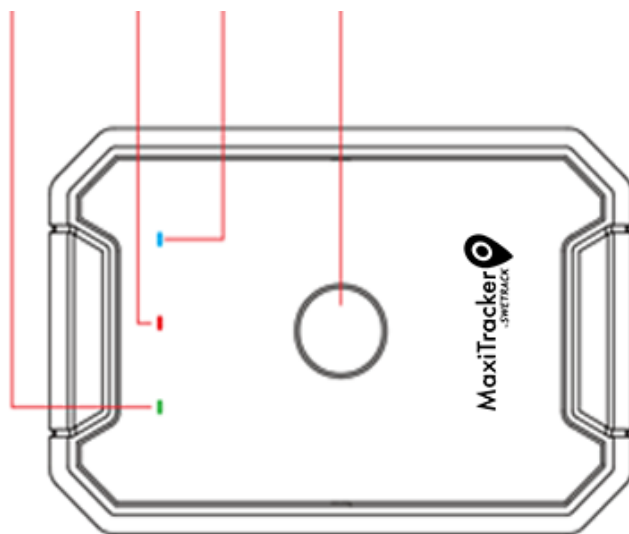
In dit document wordt beschreven hoe van start te gaan met het product en maakt u kennis met de buitenkant van het product. Lees deze handleiding nauwkeurig door voordat u het product in gebruik neemt. Voor meer informatie en de contactgegevens kunt u gaan naar onze ondersteuningscentrum op www.swetrack.com/support.



LED indicatoren en knoppen

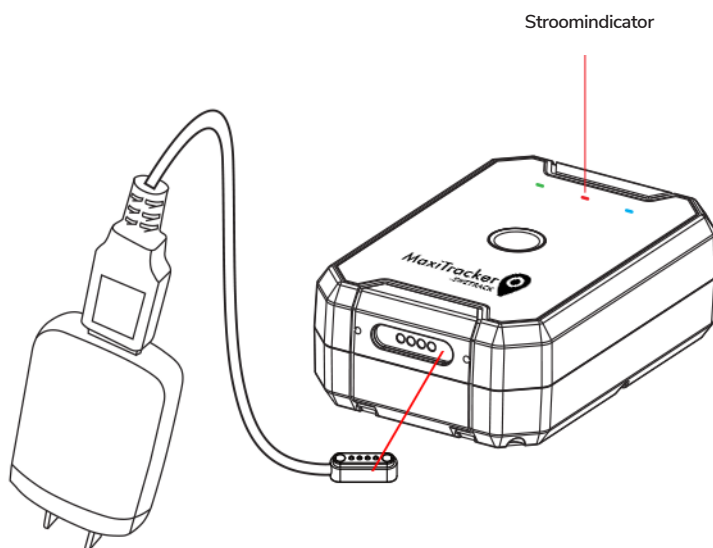
De mobiele signaal indicator zal snel knipperen wanneer het apparaat naar een signaal zoekt, en knippert langzaam wanneer het apparaat verbonden is met een mobiel netwerk. De stroomindicator zal snel knipperen als de batterij bijna leeg is en knippert langzaam als de batterij opgeladen is en een normale spanning heeft. Het indicatielampje zal tijdens het opladen doorbranden totdat het voltooid is. De GPS indicator zal knipperen wanneer positionering wordt uitgevoerd en staat uit wanneer er geen positionering wordt uitgevoerd.

Mobiel signaal Stroomindicator GPS Aanknop



Opladen en opstarten

Voordat u het product gebruikt, laad de batterij op voor minimaal 3 uur. Verbind het magnetische uiteinde van de USB-kabel op de laadcontactdoos van het product, zoals hieronder afgebeeld, en stop de andere uiteinde van de kabel in een muuroplader met een USB-aansluiting. Het lampje van de voedingsindicator zal continu doorbranden wanneer het product wordt opgeladen. Wanneer het product volledig is opgeladen, begint de indicator te knipperen. Koppel de oplader los wanneer het product volledig is opgeladen en start het product door de aan/uit knop voor ongeveer 3 seconden ingedrukt te houden totdat het LED-lampje begint te knipperen. Om het product uit te zetten, houdt u de aan/uit knop ingedrukt totdat het LED-lampje uitgaat. U kunt nu de traceerder plaatsen op het object dat u wilt traceren en ga dan door naar de volgende pagina van deze handleiding.



Maak een account aan in de mobiele app

MaxiTracker wordt bestuurd via de SweTrack Live app. In de SweTrack Live-app vindt u de huidige locatie van het apparaat, kunt u geofences inschakelen, de locatiegeschiedenis opvragen en meer.

1 Download de app

Bezoek de App Store (iOS) of Google Play (Android) en zoek naar SweTrack Live. De app is gratis.

2 Maak een account aan

Zodra u de app gestart heeft, drukt u op **Aanmelden** onderaan het inlogscherf. Vul vervolgens uw naam, uw e-mailadres in en kies een wachtwoord. Als laatst moet u het IMEI-nummer van het apparaat invoeren. Een van de eenvoudigste manieren om dit te doen is door op de **scannerknop** te klikken en met de camera van de telefoon de IMEI-streepjescode op de achterkant van het product te scannen. Daarnaast kunt u ook de **Tekst** selecteren en het IMEI-nummer handmatig invoeren.

Zodra alle velden zijn ingevuld, klikt u op de knop **Account aanmaken**. Vervolgens logt u in met uw e-mailadres en met het door u gekozen wachtwoord.

3 Gebruik SweTrack Live vanaf een computer

U kunt ook SweTrack Live gebruiken vanuit de browser op een PC of Mac. Om SweTrack Live vanaf uw computer te gebruiken, gaat u via uw browser naar www.swetrack.com/live. De versie op de computer gebruikt dezelfde inloggegevens als in de mobiele app.

Activeer een gegevensabonnement voor uw apparaat

Nadat u uw MaxiTracker hebt opgeladen en ingeschakeld, moet u zich aanmelden voor een data-abonnement om het product te kunnen gebruiken. Het dataplan omvat onbeperkte tracking in heel Europa. Zonder mobiel dataverkeer kan het product niet communiceren met internet en kan het u dus ook geen positiegegevens sturen.

1

Hoe activeer ik een data-abonnement?

1. Ga naar de web-app www.swetrack.com/live en log in op uw account. Indien u geen account heeft, klikt u op **"Aanmelden"**, volgt u de instructies en logt u vervolgens in.
2. Ga naar de pagina **"Gegevensabonnement"** en klik op **"Mijn kaarten"**.
3. Klik op **"Voeg een nieuwe kaart toe"** en vul vervolgens uw kaartgegevens in. Klik vervolgens op de blauwe **"Opslaan"** knop.
4. Klik vervolgens op het **"Apparaten zonder gegevens abonnement"** tabblad.
5. Selecteer het apparaat of de apparaten waarvoor u een gegevens abonnement wilt maken en klik vervolgens op **"Activeer gegevens abonnement"**.

2

Annuleer een gegevensabonnement

1. Ga naar de web-app www.swetrack.com/live en log in op uw account.
2. Ga naar de pagina **"Gegevensabonnement"** en klik op **"Apparaten zonder gegevens abonnement"**
3. Selecteer de apparaten waarvan u een gegevensabonnement wilt annuleren en klik vervolgens op **"Annuleren gegevens abonnement"**

Het gegevens abonnement wordt nu geannuleerd en niet verlengd totdat u ervoor kiest om ze opnieuw te activeren door naar het tabblad **"Apparaten zonder gegevens abonnement"** te gaan en op **"Activeer gegevens abonnement"** te klikken.



Er mogen geen ongeautoriseerde wijzigingen aan het apparaat aangebracht worden, zoals het vervangen van de ingebouwde SIMkaart met een andere SIMkaart. Het apparaat werkt alleen met de vooraf-geïnstalleerde SIMkaart. De SIMkaart zal zich permanent vergrendelen wanneer het in andere apparatuur geïnstalleerd is en daarom is het daarna onbruikbaar, zelfs als deze daarna weer in de SweTrack apparaat wordt geïnstalleerd. Ongeautoriseerde wijzigingen kunnen het product beschadigen en de fabrieksgarantie van één jaar verbreken.

De mobiele app gebruiken

Zodra u een account heeft aangemaakt en een gegevensabonnement heeft geactiveerd, begint het product binnen ongeveer 20 minuten te werken. U kunt het dan op de kaart zien in de SweTrack Live app of via een browser op een computer en ga naar de site www.swetrack.com/live.

De positie van het product wordt elke 2 minuten automatisch bijgewerkt wanneer het product in beweging is. Houd er rekening mee dat het product standaard alleen actief is wanneer de ingebouwde trillingssensor beweging detecteert. Zie je het product niet op de kaart in de app, schud het product dan een beetje zodat het opstart.

Naast het weergeven van de huidige positie, kunt u in de app ook de instellingen van het apparaat wijzigen en verschillende soorten alarmen activeren.

Energiebesparingsmodus

Het product is standaard geregistreerd om alleen naar positiegegevens te zoeken en aan de app te rapporteren wanneer het in beweging is. Dit wordt de agressieve energiebesparende modus genoemd, wat betekent dat alle functies worden uitgeschakeld wanneer het product stilstaat. Dit bespaart veel stroom, maar het betekent ook dat instellingen die je wijzig pas van kracht worden als het product wakker wordt.

Het is ook mogelijk om alle energiebesparende functies uit te schakelen. Dit betekent dat het product ook positiegegevens rapporteert wanneer het stilstaat. Dit is geschikt voor u die constant op de hoogte moet worden gehouden van de positie van het product, zelfs wanneer het object stilstaat, maar het verbruikt meer batterij.

1

Bewerk uw energiebesparingsmodus

Navigeer eerst naar **Mijn apparaten** dat u kunt vinden door op het pictogram te drukken uiterst links in het onderste navigatiemenu.

U ziet dan een lijst met alle apparaten die verbonden zijn aan uw account. Selecteer een apparaat door te drukken op het pijlpictogram rechts van de apparaatnaam. Dit zal de apparaatinstellingen openen.

Als u dan op **Energiebesparingsmodus** drukt, krijgt u een pop-up met verschillende opties voor Energiebesparende modi. De geactiveerde schakelaar wordt met blauw aangegeven.

Selecteer een optie door de bijbehorende schakelaar aan te zetten en sla het dan op door op **Opslaan** te drukken.

Garantie & Servicevoorwaarden

Deze pagina bevat informatie over onze garantie en servicevoorwaarden.

1 Ondersteuning & Service

In onze Ondersteuningscentrum vindt u de antwoorden op de meest gestelde vragen over onze producten en diensten op www.swetrack.com/support.

Als u het antwoord op uw vraag niet kunt vinden in deze handleiding of in het ondersteuningscentrum, neem dan contact op met onze klantenservice via support@swetrack.com.

2 Privacybeleid

Bij SweTrack nemen wij de integriteit van onze klanten serieus, en we delen nooit persoonlijke gegevens of informatie over hoe het product wordt gebruikt met derden. U kunt ons volledige privacybeleid vinden op [Privacybeleid](#).

3 Hardwaregarantie

SweTrack dekt haar producten met een jaar hardwaregarantie voor alle klanten. De garantie dekt originele hardwarefouten, maar niet softwarefouten of fouten die het gevolg zijn van externe schade en/of onjuist gebruik van het product.

Contactgegevens

Als u het antwoord op uw vraag niet kunt vinden in deze handleiding of in het ondersteuningscentrum, neem dan contact op met onze klantenservice via support@swetrack.com.